

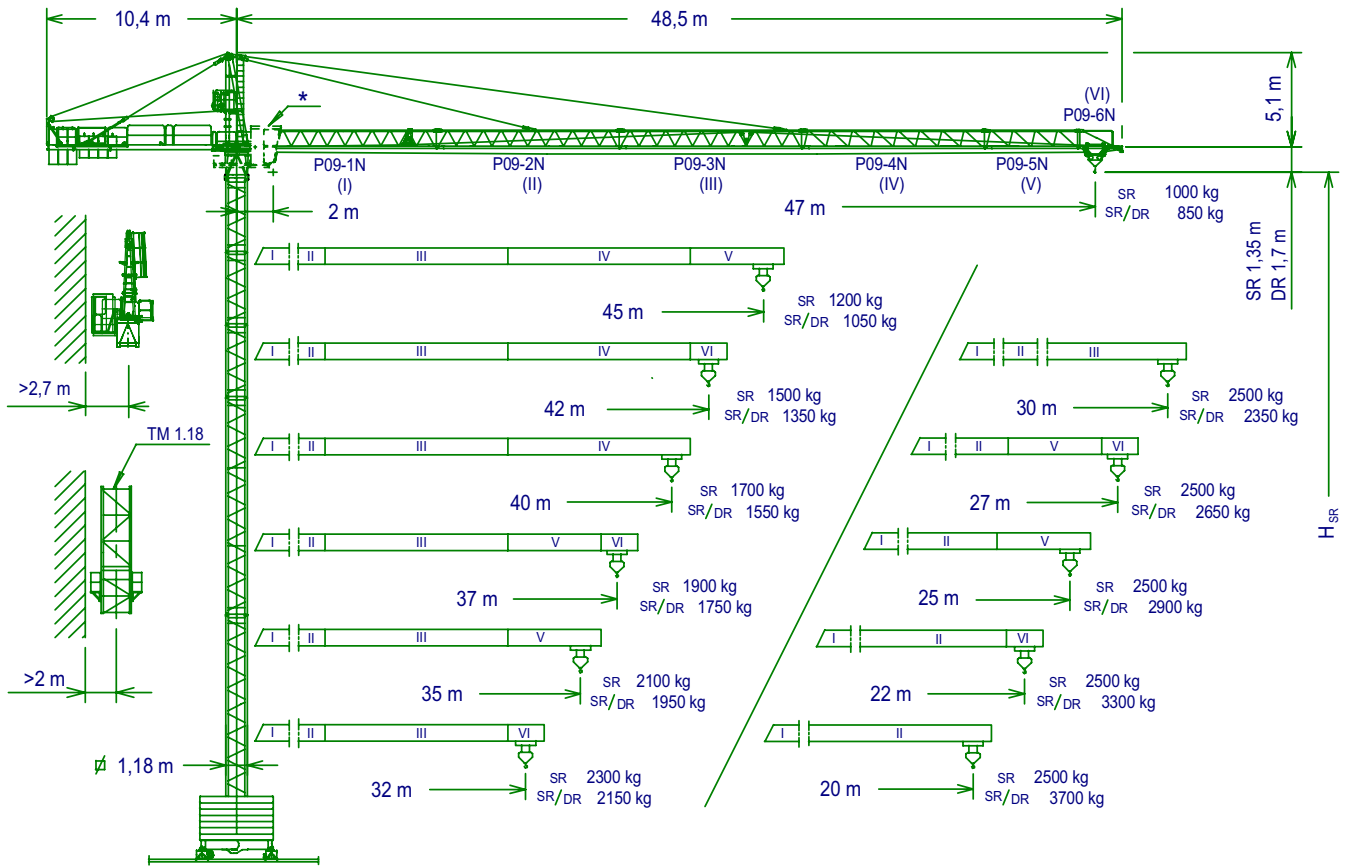
# GRUA TORRE TOWER CRANE

# J47NS

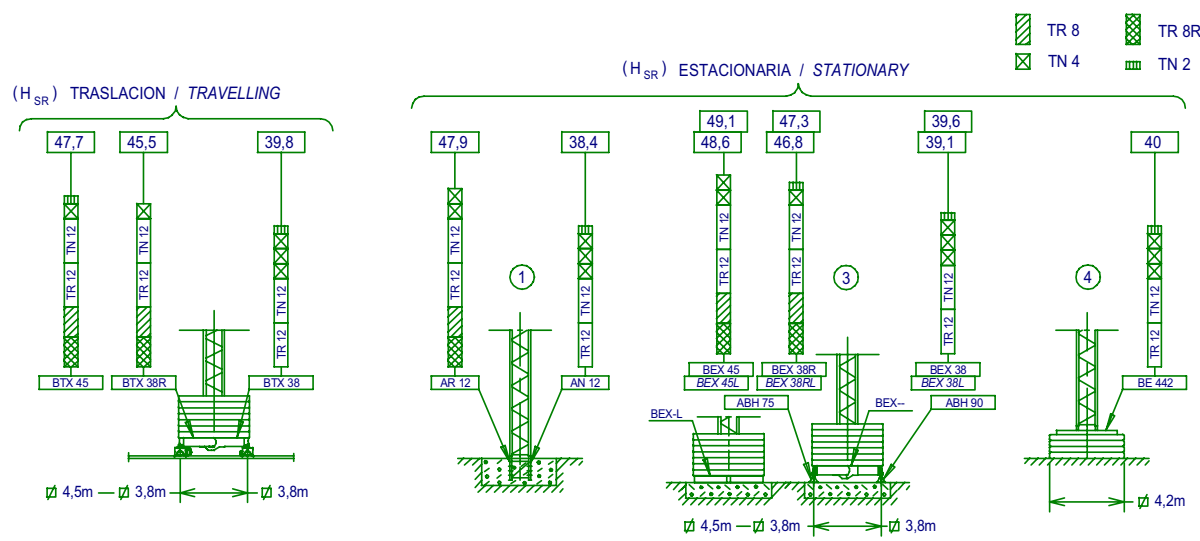
UNE 58-101-92  
FEM 1001

SISTEMA DE CALIDAD CERTIFICADO SEGUN  
QUALITY ASSURANCE SYSTEM CERTIFIED ACCORDING TO

UNE-EN-ISO 9001



$H_{DR} = H_{SR} - 0,35$	P09-1N .....	149.40.500	BTX 45 / BEX 45 .....	137.20.500
$H_{SR} =$ Altura máxima bajo gancho sin arriostrar (m). Maximum height under hook without fastening (m). Con cabina bajar H <sub>SR</sub> 2m. Lower H <sub>SR</sub> 2m with cabin.	P09-2N .....	149.41.000	BTX 38R / BEX 38R .....	137.20.000
* opcional	P09-3N .....	149.42.000	BTX 38 / BEX 38 .....	149.20.000
* optional	P09-4N .....	149.43.000	ABH 90 .....	146.23.000
	P09-5N .....	149.44.000	ABH 75 .....	152.23.000
	P09-6N .....	149.45.000	AR 12 .....	137.21.000
	TR 8R .....	137.30.000	AN 12 .....	146.21.000
	TN 2 .....	146.32.500	BE 442 .....	146.24.000
			TM 1.18 .....	137.35.000



## JASO EQUIPOS DE OBRAS Y CONSTRUCCIONES, S.L.

Fecha / Date: 14/02/2008 - Reservado el derecho a modificaciones sin previo aviso / Subject to modification, without previous warning  
Declinamos toda responsabilidad derivada de la información proporcionada / This information is supplied without liability

SR (kg)	Cargas máximas / Maximum loads												2000-2500 a
	Alcance del gancho (m)						Hook reach (m)						
PLUMA / JIB	47	45	42	40	37	35	32	30	27	25	22	20	
47 m	1000	1055	1145	1215	1330	1420	1570	1700	1905	2000-2075	2000-2385	2000-2500	25,83-21,08 m
45 m	—	1200	1300	1375	1505	1600	1775	1900	2000-2145	2000-2325	2000-2500	2000-2500	28,78-23,49 m
42 m	—	—	1500	1600	1730	1850	2000-2040	2000-2200	2000-2455	2000-2500	2000-2500	2000-2500	32,54-26,56 m
40 m	—	—	—	1700	1855	1975	2000-2180	2000-2340	2000-2500	2000-2500	2000-2500	2000-2500	34,59-28,23 m
37 m	—	—	—	—	1900	2000-2025	2000-2230	2000-2395	2000-2500	2000-2500	2000-2500	2000-2500	35,33-28,83 m
35 m	—	—	—	—	—	2000-2100	2000-2320	2000-2485	2000-2500	2000-2500	2000-2500	2000-2500	35-29,85 m
32 m	—	—	—	—	—	—	2000-2300	2000-2470	2000-2500	2000-2500	2000-2500	2000-2500	32-29,64 m
30 m	—	—	—	—	—	—	—	2000-2500	2000-2500	2000-2500	2000-2500	2000-2500	30 m
27 m	—	—	—	—	—	—	—	—	2000-2500	2000-2500	2000-2500	2000-2500	27 m
25 m	—	—	—	—	—	—	—	—	—	2000-2500	2000-2500	2000-2500	25 m
22 m	—	—	—	—	—	—	—	—	—	—	2000-2500	2000-2500	22 m
20 m	—	—	—	—	—	—	—	—	—	—	—	2000-2500	20 m

SR / DR (kg)	Cargas máximas / Maximum loads												2000 / 2500 4000 / 5000		a
	Alcance del gancho (m)						Hook reach (m)								
PLUMA / JIB	47	45	42	40	37	35	32	30	27	25	22	20	15		
47 m	850	905	995	1065	1180	1270	1420	1540	1755	1925	2000-2235	2000-2500 / 2500	2000-2500 / 3450	24,19 / 13,12	19,98 / 10,67
45 m	—	1050	1150	1225	1355	1460	1625	1760	1995	2000-2200	2000-2500 / 2535	2000-2500 / 2825	2000-2500 / 3900	26,96 / 14,62	22,26 / 11,9
42 m	—	—	1350	1450	1580	1700	1885	2000-2050	2000-2305	2000-2500 / 2525	2000-2500 / 2915	2000-2500 / 3250	2000-2500 / 4450	30,48 / 16,53	25,17 / 13,45
40 m	—	—	—	1550	1705	1825	2000-2030	2000-2190	2000-2475	2000-2500 / 2700	2000-2500 / 3120	2000-2500 / 3470	2000-2500 / 4750	32,4 / 17,57	26,76 / 14,3
37 m	—	—	—	—	1750	1870	2000-2080	2000-2245	2000-2500 / 2535	2000-2500 / 2770	2000-2500 / 3195	2000-2500 / 3550	2000-2500 / 4860	33,09 / 17,95	27,33 / 14,6
35 m	—	—	—	—	—	1950	2000-2165	2000-2340	2000-2500 / 2635	2000-2500 / 2880	2000-2500 / 3320	2000-2500 / 3690	2000-2500 / 5000	34,26 / 18,58	28,29 / 15,12
32 m	—	—	—	—	—	—	2000-2150	2000-2320	2000-2500 / 2615	2000-2500 / 2855	2000-2500 / 3295	2000-2500 / 3660	2000-2500 / 5000	32,4 / 18,45	28,09 / 15,02
30 m	—	—	—	—	—	—	—	2000-2350	2000-2500 / 2650	2000-2500 / 2895	2000-2500 / 3340	2000-2500 / 3710	2000-2500 / 5000	30 / 18,67	28,43 / 15,19
27 m	—	—	—	—	—	—	—	—	2000-2500 / 2650	2000-2500 / 2900	2000-2500 / 3335	2000-2500 / 3700	2000-2500 / 5000	27 / 18,66	27 / 15,18
25 m	—	—	—	—	—	—	—	—	—	2000-2500 / 2900	2000-2500 / 3345	2000-2500 / 3720	2000-2500 / 5000	25 / 18,7	25 / 15,22
22 m	—	—	—	—	—	—	—	—	—	—	2000-2500 / 3300	2000-2500 / 3670	2000-2500 / 5000	22 / 18,47	22 / 15,03
20 m	—	—	—	—	—	—	—	—	—	—	—	2000-2500 / 3700	2000-2500 / 5000	20 / 18,62	20 / 15,15

CARACTERÍSTICAS DE MECANISMOS / MECHANISMS FEATURES				Mecanismos sin VF: Para 480V Potencias y velocidades: 20% más. Mechanisms without VF: For 60Hz Powers and speeds: 20% more					
*opcional / *optional									
	EC2566 SR2	EC2580 SR1	* EC2566 VF SR2	* EC33100 VF SR2	3,8/4,5m TG825 VF	OG708VF	TC 360 VF	TH 1010	
	t m/min	1,3   2,5   2,5 64   32   8	1,1   2   2 82   41   10	1,3   2,5 0...64   0...32	1,1   2,5 0...102   0...51	0...25 m/min	0...0,2 0,2...0,4 0,4...0,8 r/min	0...15 15...30 30...60 m/min	1 m/min
	t m/min	2,6   5   5 32   16   4	2,2   4   4 41   20,5   5	2,6   5 0...32   0...16	2,2   5 0...51   0...25,5				
kW	18,4			24,2		2x3	5,5	1,8	9,2
Maximo recorrido gancho / Maximum hook course	SR 138 m en 3 capas/layers / 189 m en 4 capas máx./max. layers DR 69 m en 3 capas/layers / 94,5 m en 4 capas máx./max. layers				400V 50Hz		Potencia necesaria / Required power	31,7 kW / *37,5 kW	
IMPORTANTE: A medida que la altura bajo gancho de la grúa aumenta, disminuirá la capacidad de carga. Consultar el capítulo de capacidad de carga (04.015.00) del apartado del mecanismo de elevación del manual del fabricante.				IMPORTANT: When the height under hook increases, the hoisting load will decrease. Consult the chapter of load capacity (04.015.00) of the hoisting mechanism of the manufacturer's handbook.					



**JASO EQUIPOS DE OBRAS Y CONSTRUCCIONES, S.L.**

Fecha / Date: 14/02/2008 - Reservado el derecho a modificaciones sin previo aviso / Subject to modification, without previous warning  
Declinamos toda responsabilidad derivada de la información proporcionada / This information is supplied without liability

DENOMINACION DENOMINATION		L (m)	A (m)	H (m)	Peso (kg) Weight (kg)	
Torre Tower section	TR 8R - TR8	8,07	1,19	1,19	2575-2515	
	TR 12 - TN 12	12,01	1,19	1,19	2840-2780	
	TN 4RA - TN 4	4,06-4,09	1,19	1,19	1100-1055	
	TN 2	2,29	1,19	1,19	785	
Torre asiento de pista+Base punta torre+Orientación. Slewing table+Tower head base+Slewing mechanism		2,94	1,65	2,15	2100	
Estructura punta de torre+elevación Tower head structure+hoisting		5,46	1,19	2,31	1990	
Torre asiento pista+punta torre+orientación+elevación Slewing table+Tower head+slewing+hoisting		6,97	1,65	2,42	4090	
Tramo de pluma Jib section	P09-1N(I)	10,13	1,00	1,13	1020	
	P09-2N(II)	10,16	0,87	1,14	940	
	P09-3N(III)	10,15	0,87	1,12	880	
	P09-4N(IV)	10,15	0,87	1,03	575	
	P09-5N(V)	5,26	0,87	1,02	295	
	P09-6N(VI)	2,13	0,86	1,02	110	
Polipasto Hook assembly	SR	0,76	0,16	0,96	135	
	DR	0,76	0,20	1,40	170	
Carro Crab	SR	1,00	1,33	0,73	110	
	DR	1,04	1,37	0,88	175	
Contrapluma con plataformas Counterjib with platforms		9,45	1,41	0,43	1460	
Plataforma y cabina Platform and cabin		3,69	1,63	2,25	820	
Base grúa Crane base	Estacionaria III / Stationary III	BEX 38	6,38	0,84	1,53	3400
		BEX 38R	6,38	0,84	1,47	3800
		BEX 45	7,37	0,84	1,47	4380
	Traslación / Travelling	BTX 38	6,02	1,62	1,63	4760
		BTX 38R	6,02	1,73	1,73	5230
		BTX 45	7,01	1,62	1,73	5995
Contrapeso Counterweight	Grande / Big	1,08	0,50	2,02	2360	
	Pequeño / small	1,08	0,50	1,30	1500	
Lastre Ballast	Est. III - Stationary III / Trasl. - Travelling	4,00	0,34	1,30	4100	
	Est. IV / Stationary IV	2,09	0,34	2,10	3450	
Torre de montaje Jacking cage		7,14	1,76	1,71	3105	

LASTRES INFERIORES / LOWER BALLASTS			Para alturas intermedias tomar el lastre correspondiente a la altura superior For intermediate heights take the ballast corresponding to the higher height						
Altura bajo gancho (m) / Height under hook (m)			18	22	30	40	46	49	
Número de piedras de lastre Number of ballast blocks	Est. III Stationary III Trasl. Travelling	Piedras: 4100kg Blocks: 4100kg	BEX 45 / BTX 45	6		8	10	12	14
			BEX 45L	8			10	12	14
			BEX 38R / BTX 38R BEX 38 / BTX 38	6	8	10	12	14	—
			BEX 38RL / BEX 38L	8		10	12	14	—
	Est. IV Stationary IV	Piedras: 3450kg Blocks: 3450kg	BE 442	hasta 29,7m 12 piedras until 29,7m 12 blocks			hasta 40m 16 piedras until 40m 16 blocks		



**JASO EQUIPOS DE OBRAS Y CONSTRUCCIONES, S.L.**

Fecha / Date: 14/02/2008 - Reservado el derecho a modificaciones sin previo aviso / Subject to modification, without previous warning


Declinamos toda responsabilidad derivada de la información proporcionada / This information is supplied without liability

TORRES / TOWERS	ALTURA / HEIGHT (m)	Diagrama de la torre				ALTURA / HEIGHT (m)	TORRES / TOWERS
1	4,5	TN 4	146.32.000	TN 4	TN 4	4,5	1
2	8,4	TN 4		TN 4	TN 4	8,4	2
3	12,4	TN 4		TN 12	TN 12		
4	24,3	TN 12	146.31.000			20,3	3
5	36,2	TR 12	146.30.000	TR 12	TR 12	32,2	4
6	44	TR 6	146.30.500	TR 6	TR 6	40,1	5
		J90 / J6SMAC		J90 / J6SMAC	J90 / J6SMAC	137.36.000	
		T 3-90	133.32.000	T 3-90	T 3-90		43,7
		TD 3-90	133.32.600	TD 3-90	TD 3-90		46,7
		AR 12	137.21.000	ARD 12	ARD 12		49,7
		AN 90	133.21.000	AND 90	AND 90		55,2
		AN 17	141.21.000	AND 17/20/23	ANDC 17/20/23		63,9
		AN 17	142.21.800	AND 17/20/23	ANDC 17/20/23		66,3
		AN 17	142.21.700	AND 17/20/23	ANDC 17/20/23		72,6
		AR 17	141.21.500	ARD 17/20/23	ARDC 17/20/23		
		AR 17	142.21.900	ARD 17/20/23	ARDC 17/20/23		
		AR 17	142.21.600	ARD 17/20/23	ARDC 17/20/23		

Transporte grúa de 36,3 m bajo gancho con estacionaria I

36,3 m under hook crane transport with stationary I

En camiones / In trucks

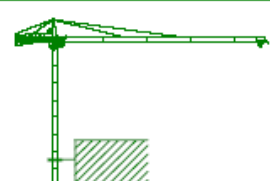


2 unidades / 2 units

En contenedores / In containers

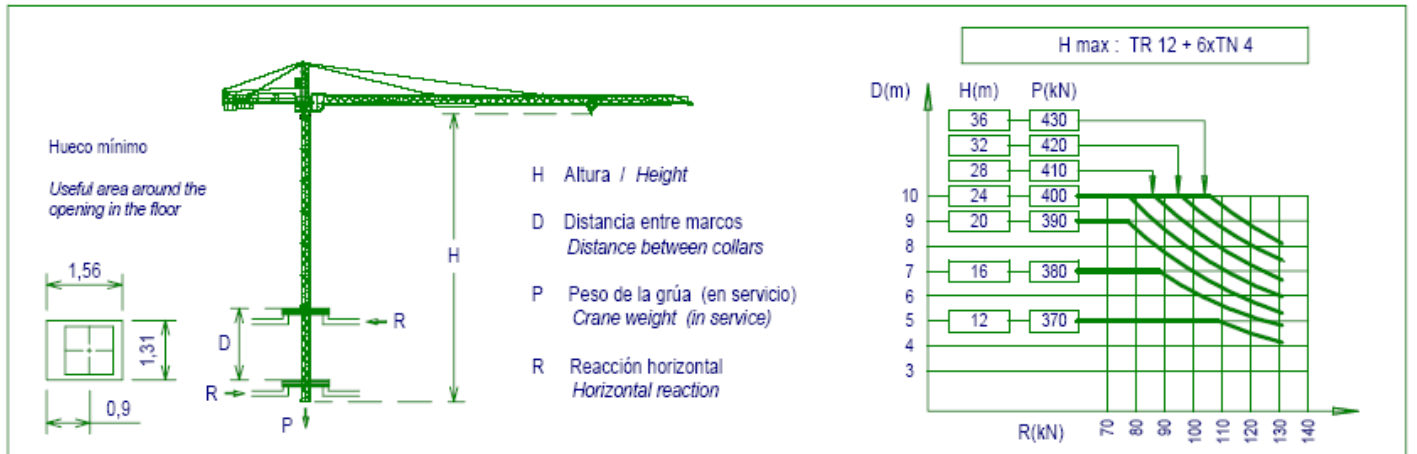
HIGH CUBE 40'

3 unidades / 3 units



Máximo número de torres TN 4 a colocar por encima del último amostramiento: 6

Maximun TN 4 mast sections above the last tie-back: 6



JASO EQUIPOS DE OBRAS Y CONSTRUCCIONES, S.L

Ctra./Rd. Madrid - Irún Km. 415  
20.213 IDIAZABAL (Gipuzkoa)  
ESPAÑA / SPAIN  
P.O. Box, 23 - 20.200 BEASAIN

Tel. +34 943 - 18 70 00  
Fax. +34 943 - 18 70 20  
E-mail: jaso@jaso.com  
http://www.jaso.com

Fecha / Date: 14/02/2008

Reservado el derecho a modificaciones sin previo aviso / Subject to modification, without previous warning  
Declinamos toda responsabilidad derivada de la información proporcionada / This information is supplied without liability

DELEGACION / DELEGATION  
MONTAJES DE GRÚAS JAÉN, S.L.U.  
C/ DOCTOR AZPITARTE, 2 BAJO  
23002 JAÉN  
TEL Y FAX: 953 234 363  
e-mail: montajesjaen@gmail.com